

Goman 240

Для надежного приклеивания лестничных систем

Сфера применения:

Специальная акрилатная клеевая система для быстрого и надежного приклеивания каучуковых лестничных систем. Благодаря применению Goman 240 по лестнице можно ходить даже во время проведения работ. Goman 240 - это быстрая и чистая работа, без растворителя. Для внутренних работ.

► Пригоден для:

- каучуковых формованных ступеней, с наличествующим углом
- каучуковых покрытий в системе с отдельно крепящимся лестничным кантом

► Пригоден на:

- бетоне, стяжке (прогрунтованных)
- искусственном камне/терраццо
- дереве
- металле (не обработанном)
- шпаклевочной массе (прогрунтованной)



ДЛЯ: каучуковых лестничных систем
НА: структурных основаниях с неровностью до 1 мм

Состав: акрилат-сополимеры, смачивающие средства и пеногасители, армирующие волокна, защитная бумага

Преимущества материала/свойства:

- По лестнице можно ходить даже во время работ
- Не нужен контактный клей
- Чистый воздух в помещении
- Без растворителя/ соответствует TRGS 610
- Выполнение работ может быть 3-5 раз быстрее
- «Голубой ангел» по RAL-UZ 113
- EMICODE EC 1 PLUS/очень бедная на эмиссию

Технические данные:

Упаковка:	Коробка
Ширина рулона:	240 мм
Длина рулона:	50 м
Срок хранения:	не менее 2-х лет
Цвет:	прозрачный, с зелеными волокнами
Температура при работе:	не менее +15° С на полу
Время подсыхания:	никакого
Время переработки:	никакого
Готовность для нагрузки:	сразу же после приклеивания
Готова для заделки швов:	сразу же после приклеивания

Надежно защищает от эмиссий и способствует здоровому климату в помещении. Отмечен знаком «Голубой ангел» как бедный на эмиссию клей для напольных покрытий, а также прочие укладочные материалы по RAL-UZ 113.

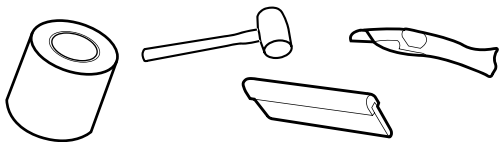
* при +20 °C и 65% относительной влажности воздуха

Подготовка основания:

- ▶ сфера применения: только на ступенях, не применять на поверхностях
- ▶ основание должно быть длительно сухим, прочным, несущим, ровным, без жира, пыли, силикона и соответствовать действующим национальным нормам (EN, DIN, VOB, OE, SIA).
- ▶ покрытие и Goman 240 перед работой должны быть акклиматизированы и лишены внутренних напряжений
- ▶ лестничные канты: передний лестничный кант должен быть ровным и соответствовать форме профиля. Поврежденные или неровные канты должны быть зашпаклеваны и выровнены с помощью ремонтного уголка
- ▶ обеспылить основание с помощью обработки грунтовкой (UZIN Planus, UZIN PE 260 или UZIN PE 360)
- ▶ покрытия приклеивать без швов (использовать только рулонные покрытия). При укладке плитки - предварительно получить техническую рекомендацию
- ▶ окаймляющие профили и плинтусы не годятся для приклеивания с помощью Goman 240
- ▶ впоследствии при снятии Goman 240 с лестничных ступеней, на основании могут остаться клеевые остатки. Поэтому Goman 240 не рекомендуется применять на покрытиях, которые планируется использовать в будущем как несущие.

Что нужно для работы:

- Goman 240, притирочная доска, резиновый молоток, тряпка, нож для ковровина



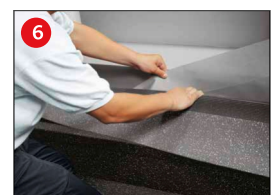
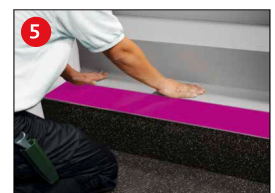
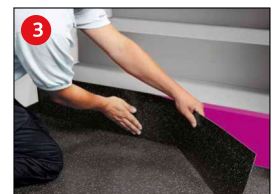
Примечание к работе:

- для облегчения прорезки смочить нож и руки водой

Порядок работы:

Формирование ступеней:

- 1 ▶ Goman 240 нанести на вертикаль самой нижней ступени и притереть
 - ▶ выступающую часть Goman положить на горизонтальную сторону ступени
- 2 ▶ На горизонтальную часть ступени уложить Goman 240 без промежутков
 - ▶ перехлест Goman 240 не прорезать
- 3 ▶ формирующиеся ступени прорезать в соответствии с требованиями изготовителя
 - ▶ снять защитную бумагу с нижней вертикальной части ступени
 - ▶ смонтировать ступень и притереть по всей поверхности, или прикатать
- 4 ▶ сформованную ступень приложить к лестнице
 - ▶ отметить переход от вертикали к горизонтали, и сделать предварительный сгиб
- 5 ▶ начиная от края ступени, отогнуть назад защитную пленку с Goman 240
- 6 ▶ уложить сформованную ступень на лестницу и приступать по всей поверхности резиновым молотком
 - ▶ удалить оставшуюся защитную пленку
 - ▶ притереть ступень по всей поверхности, используя притирочную доску
- 7 ▶ удалить защитную пленку со следующей вертикальной поверхности
 - ▶ вжать формируемую ступень во внутренний угол
 - ▶ откинуть вверх вертикальную часть ступени и хорошо притереть по всей поверхности
- 8 ▶ выступающее покрытие прорезать по величине горизонтальной части ступени



Профиль лестничного канта:

- 1** ▶ нанести Goman 240 на нижнюю вертикаль самой нижней ступени и притереть
- ▶ выступающий Goman 240 загнуть на горизонтальную часть ступени



- 8** ▶ вжать покрытие во внутренний угол
- ▶ откинуть вверх вертикальную часть и хорошо притереть по всей поверхности



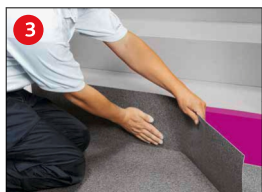
- 2** ▶ На горизонтальную часть ступени уложить Goman 240 без промежутков
- ▶ перехлест Goman 240 не прирезать



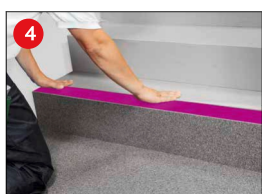
- 9** ▶ выступающее покрытие прирезать по величине ступени



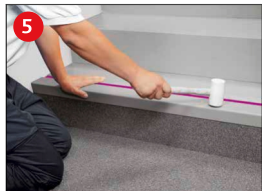
- 3** ▶ снять защитную бумагу с нижней вертикальной части ступени
- ▶ смонтировать ступень и притереть по всей поверхности
- ▶ очистить лестничный угловой профиль и приложить



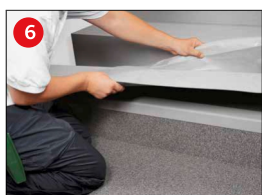
- 4** ▶ начиная от края ступени, отогнуть назад защитную пленку, примерно в 10 см, от Goman 240



- 5** ▶ уложить подошедший лестничный профиль и пристучать
- ▶ прирезанное покрытие вставить под верхний выступ лестничного профиля и зафиксировать



- 6** ▶ удалить оставшуюся защитную пленку со следующей горизонтальной/вертикальной поверхности
- ▶ притереть напольное покрытие по всей поверхности ступени, используя притирочную доску



- 7** ▶ удалить защитную пленку с Goman 240 до следующей вертикальной поверхности



Важные указания:

Хранить в заводской упаковке в сухом, прохладном месте, защищенном от воздействия прямых солнечных лучей.

Охрана труда и окружающей среды:

Продукт не требует каких-либо специфических мероприятий по охране труда. С точки зрения гигиены рекомендуется не есть, не пить, не курить во время работы. Беречь от детей. Дальнейшая информация на сайте www.uzin.de или по тел. +49 (0)731 4097-0

Устранение отходов:

Пустые обертки и картонные упаковки подлежат переработке. Остатки продукта могут быть утилизированы как бытовой мусор.

Гарантии:

UZIN дает 5 летнюю гарантию на сохранение свойств, если работа осуществлялась в соответствии со всеми требованиями и рекомендациями.

- учитывались все известные и действующие на настоящий момент нормы и правила техники и укладки напольных покрытий, а также национальные нормы (EN, DIN, VOB, OE, SIA)

В любом случае обязательно перед работой провести пробное приклеивание на рабочем месте.

Гарантия не действует, если:

- обратная и передняя сторона каучуковых профилей не прошла влажную очистку непосредственно перед работой
- произошло нежелательное химическое или механическое воздействие на продукт
- при работе произошло отклонение от инструкции или ненадлежащее использование материала
- влажность воздействовала на Goman 240
- укладка производилась при температуре ниже +15°C (у стены)
- Goman 240 устанавливался в зонах с повышенной влажностью, или в зонах с термическими нагрузками (напр., зимний сад)

Эти данные основаны на наших тщательных исследованиях и опыте. Различные условия на строительных объектах и способы укладки влияют на качество выполняемых работ. Их успех зависит от вашего профессионализма, практического опыта, а также от тщательного соблюдения инструкций по эксплуатации.

Пожалуйста, выполняйте указания, содержащиеся в информации производителей напольных покрытий. С появлением данной информации о продукте все предыдущие указания теряют силу. Актуальная информация по продукту на сайте www.uzin.de