

Специальная система для плинтусов с полами профилями и вставками из ПВХ

# Remur 95

Надежное приклеивание плинтусов из ПВХ, заводимых на стену

## Сфера применения:

Металлизированная специальная клеевая система для приклеивания стабильных по размеру систем плинтусов из ПВХ и ХВ, а также мягких плинтусов на гладкие основания. Remur - это быстрая и чистая работа, без растворителя. Для внутренних работ.

### ► Пригоден для:

- однородных ПВХ покрытий  $\leq 2,5$  мм
- гетерогенных ПВХ покрытий  $\leq 2,5$  мм
- ХВ покрытий  $\leq 3,5$  мм
- мягких ПВХ профилей с гладкой обратной стороной, таких как DÖLLKEN WL100
- готовых полах профилей со вставками

Для прочих материалов – получить техническую рекомендацию

### ► Пригоден на:

- кирпичной кладке
- гладкой штукатурке
- краске
- металлу
- пластмассе
- дереву
- бетону
- керамике
- гипсу (прогрунтованном)
- шпаклевочной массе

Артикул	Ширина рулона	Местоположение
Remur 95	95 мм	Для стен/пола
Remur 95	55 мм	Для пола

Надежно защищает от эмиссий и способствует здоровому климату в помещении. Отмечен знаком «Голубой ангел» как бедный на эмиссию клей для напольных покрытий, а также прочие укладочные материалы по RAL-UZ 113.



**ДЛЯ:** систем плинтусов из ПВХ и ХВ

**НА:** гладкие основания

**Состав:** специальная металлизированная пленка-подложка, акрилат-сополимеры, смачивающие средства и пеногасители, защитная бумага.

## Преимущества материала/свойства:

- Стабилизирует размеры
- Не нужен клей, содержащий растворитель
- Не нужна предварительная подготовка покрытия и нанесение клея
- Работы могут выполняться в 3-5 раз быстрее
- Без растворителя/ соответствует TRGS 610
- Не становится хрупким и не высыхает
- EMICODE EC 1 PLUS/очень бедный на эмиссию

## Технические данные:

Упаковка:	Коробка
Ширина рулона:	95 мм
Длина рулона:	50 м
Срок хранения:	не менее 2-х лет
Цвет:	серебристый
Температура при работе:	не менее +18° С
Время подсыхания:	никакого
Время укладки:	никакого
Готовность для нагрузки:	сразу же после приклеивания
Готов для расшивки швов:	сразу же после приклеивания

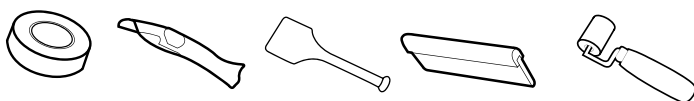
\* при +20 °С и 65% относительной влажности воздуха

## Указания по подготовке:

- ▶ основание должно быть длительно сухим, прочным, несущим, ровным, без жира, пыли, силикона, отвечать действующим национальным нормам (EN, DIN, VOB, OE, SIA).
- ▶ акклиматизация: напольное покрытие и Remur перед работой должны быть акклиматизированы в течение 24 часов, при температуре не менее +18°C
- ▶ обои должны быть подрезаны по высоте плинтуса и удалены
- ▶ обеспылить основание с помощью обработки грунтовкой без растворителя (напр., UZIN PE 260)
- ▶ приклеиваемые ПВХ профили, мягкие ПВХ профили, а также обратная сторона покрытия должны быть свободными от пыли, грязи и жира. Хорошо очистить и тряпкой вытереть насухо.

## Что нужно для работы:

- ▶ Remur 95, нож для ковровина, инструмент для лестниц и плинтусов, притирочная доска, прикаточный валик.

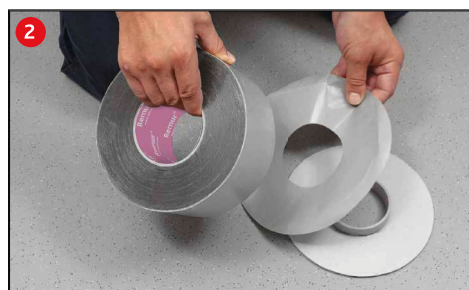


## Порядок работы:

- ▶ Уложить ПВХ покрытие в соответствии с указаниями производителя до линии маркировки (10 см от стены).



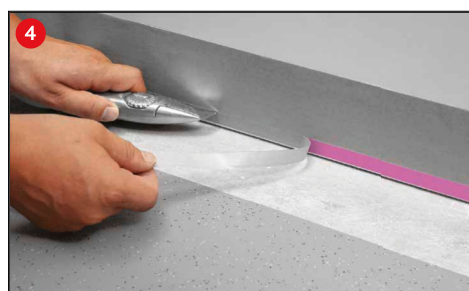
- ▶ Снять защитную бумагу с бумажной катушки.  
▶ Уложить Remur 95 на катушку.



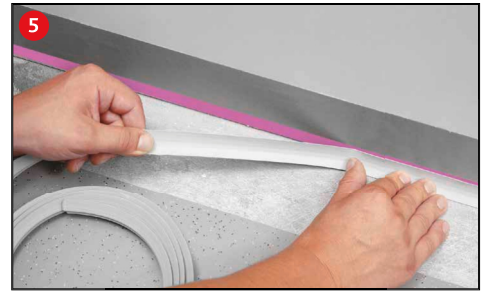
- ▶ Remur 95 с помощью катушки нанести на стену, на расстоянии примерно 2 мм от напольного покрытия, хорошо притереть.



- ▶ Взять соответствующий ПВХ-профиль (ок. 20 x 20 см), отмерить по размеру и на конце сделать точный рез под углом в 45°.  
▶ Снять защитную бумагу с нижнего края Remur 95, ширина 2 см.



- 5 ▶ Очищенный ПВХ профиль установить в угол.  
▶ Постепенно, без напряжений и растяжений, прижимать его к Remur 95.



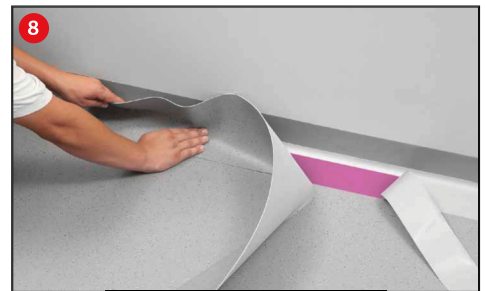
- 6 ▶ От канта уложенного напольного покрытия уложить Remur 95 и хорошо притереть.  
▶ В данном случае ПВХ-профиль слегка перекрывается.  
▶ В угловой зоне Remur 95 монтировать в стык.



- 7 ▶ Вырезать полосу покрытия шириной 19 см.  
▶ Внутренний и наружный углы вырезать по шаблону и примерить.  
▶ Каждый подошедший элемент смонтировать непрерывно.



- 8 ▶ Снять защитную бумагу с приклеенного на пол Remur 95.  
▶ Присоединить полосы покрытия к уложенному напольному покрытию.  
▶ Все напольное покрытие хорошо притереть и провальцевать.



- 9 ▶ Отогнуть покрытие со стены и снять защитную бумагу.  
▶ Прижать покрытие к профилю и клеевой части на стене, полностью, и хорошо притереть и провальцевать.



## Виды применения:

- ▶ **при заведении плинтуса на стену без опорного профиля:**  
При применении плинтусов на стену, на полу, вместо Remur 95 можно укладывать Remur 55. В данном случае сначала устанавливают Remur 95 на стену и Remur 55 на пол. После отгибания покрытия наносят клей, захлестывая край с защитной бумагой Remur 55. Затем сразу же снять защитную бумагу, сохраняя чистым кант перехлеста. После времени подсыхания клея, покрытие укладывают на клей. Затем снять защитную бумагу с Remur 95 на стене. Завести покрытие на стену и хорошо притереть или придать
- ▶ **при заведении плинтуса на стену, при укладке покрытия на покрытие:**  
Нанести Remur 95 на стену и хорошо притереть. На существующее напольное покрытие, которое будет использоваться в дальнейшем, вместо Remur нанести систему сухого приклеивания Sigan 2. Получить также техническую рекомендацию.

## Важные указания:

Хранить в заводской упаковке в сухом, прохладном месте, защищенном от воздействия прямых солнечных лучей. Впоследствии, при снятии покрытия, наклеенного с помощью Remur, на основании могут остаться клеевые следы. Если есть желание использовать основание в качестве несущего покрытия, необходимо обратиться в технический отдел за рекомендацией. В связи с многообразием структур обратной стороны покрытий, перед началом работ необходимо провести предварительный тест на адгезию, а также получить техническую рекомендацию.

## Охрана труда и окружающей среды:

Продукт не требует каких-либо специфических мероприятий по охране труда. С точки зрения гигиены рекомендуется не есть, не пить, не курить во время работы. Беречь от детей. Дальнейшая информация на сайте [www.uzin.de](http://www.uzin.de) или по тел.+49 (0)731 4097-0

## Устранение отходов:

Пустые обертки и картонные упаковки подлежат переработке. Остатки продукта могут быть утилизированы как бытовой мусор.

## Гарантии:

**UZIN дает 5 летнюю гарантию на сохранение рабочих свойств, - если работа осуществлялась в соответствии со всеми требованиями и рекомендациями.**

- учитывались все известные и действующие на настоящий момент нормы и правила техники и укладки напольных покрытий, а также национальные нормы (EN, DIN, VOB, OE, SIA) В любом случае обязательно перед работой провести пробное приклеивание на рабочем месте.

### Гарантия не действует, если:

- произошло нежелательное химическое или механическое воздействие на продукт
- при работе произошло отклонение от инструкции или ненадлежащее использование материала
- Remur 95 устанавливался на ступенях
- влажность воздействовала на Remur 95
- напольное покрытие было с внутренними напряжениями или подвергалось усилиям на разрыв
- укладка производилась при температуре ниже +18°C ( у стены или у пола)
- Remur 95 устанавливался в зонах с повышенной влажностью, или в зонах с термическими нагрузками (напр., зимний сад)

Эти данные основаны на нашем опыте и тщательных исследованиях. Различные условия на строительных объектах и способы укладки покрытий влияют на качество выполняемых работ. Их успех зависит от вашего профессионализма, практического опыта, а также от тщательного соблюдения инструкций по эксплуатации.

Пожалуйста, выполняйте указания, содержащиеся в информации производителей напольных покрытий. С появлением данной информации о продукте все предыдущие указания теряют силу. Актуальная информация по продукту на сайте [www.uzin.de](http://www.uzin.de)