

UZIN RenoTop PLUS

Роздільна звукоізоляційна підлогова система для укладання покриттів різних видів

Сфера застосування:

UZIN RenoTop PLUS - «плаваюча», звукоізоляційна та роздільна система для подальшого укладання текстильних, декоративних, каучукових покриттів, ПВХ- / ХВ-покриттів та лінолеуму. Для розділення покриття та проблемних старих поверхонь під час ремонту. Для внутрішніх робіт.

Основна сфера застосування:

- ▶ створення поверхні, придатної до подальшого укладання покриття
- ▶ ізоляція ударного шуму під текстильними та еластичними підлоговими покриттями
- ▶ укладання на усіх достатньо рівних, сухих та твердих поверхнях
- ▶ для підлог з нормальним навантаженням в житлових та комерційних будівлях, як-от, офісах, житлових будівлях та ін.
- ▶ для навантаження від меблевих роликів згідно з DIN EN 12 529

Розширена сфера застосування:

- ▶ створення поверхні, придатної до укладання покриття, яка під час наступного ремонту видаляється без залишків

Для подальшого укладання:

- ▶ текстильних покриттів
- ▶ ПВХ-покриттів у рулонах та плитках
- ▶ ХВ-покриттів
- ▶ декоративних покриттів
- ▶ лінолеуму
- ▶ каучукових покриттів у рулонах та плитках товщиною до 4 мм
- ▶ багат шарового паркету (макс. 2200 x 200 мм)



Відомі переваги / Eigenschaften

Переваги і властивості продукту:

Жодних пошкоджень та забруднень поверхні завдяки «плаваючому» укладанню багат шарової підлогової системи. Можна відразу укласти підлогове покриття завдяки «сухому» способу укладання.

- ▶ Утворює шар товщиною приблизно 10 мм
- ▶ Легко ріжеться та укладається
- ▶ Відразу придатна до укладання покриття
- ▶ Має рівну зовнішню поверхню, зручну для нанесення клею
- ▶ Видаляється без залишків

Технічні характеристики:

| | |
|----------------------------------|--|
| Матеріал: | МДФ, екструдований пінополістирол |
| Розміри: | 60 x 120 см = 0,72 м ² |
| Товщина шару: | приблизно 10 мм |
| Піноматеріал XPS: | приблизно 2 мм |
| Опорний лист: | приблизно 4 мм |
| Зовнішній лист: | приблизно 4 мм |
| Упаковка: | в упаковці 4 листи-основи та 4 зовнішні листи = 2,88 м ² |
| Вага 1 м ² підкладки: | приблизно 7,8 кг/ м ² |
| Колір: | Лист-основа та зовнішній лист = коричневий Піноматеріал XPS = синій |
| Температура при укладанні: | щонайменше +15 °C на підлозі |
| Клас вогнетривкості: | Dfl-s1* |
| Індекс зниження ударного шуму: | приблизно 22 дБ** |
| Коефіцієнт термічного опору: | приблизно 0,081 м ² К/Вт*** |
| Вологомісткість: | макс. 0,1 мас.ч. -% |

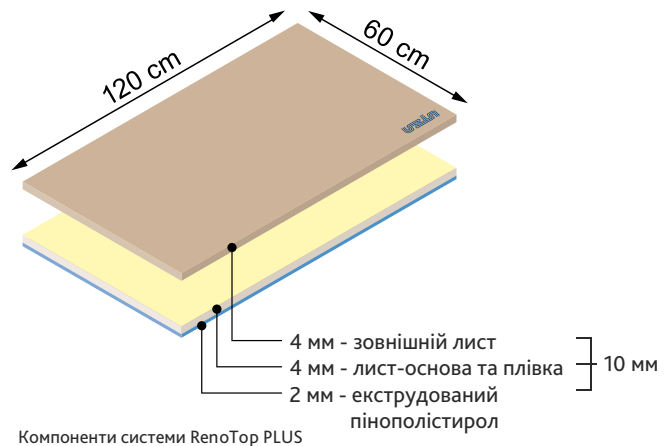
* Згідно з EN ISO 9239-1

** Згідно з EN ISO 140-8, див. «Важливі вказівки».

*** WDW = Коефіцієнт термічного опору згідно з DIN 52 612

Підготовка поверхні:

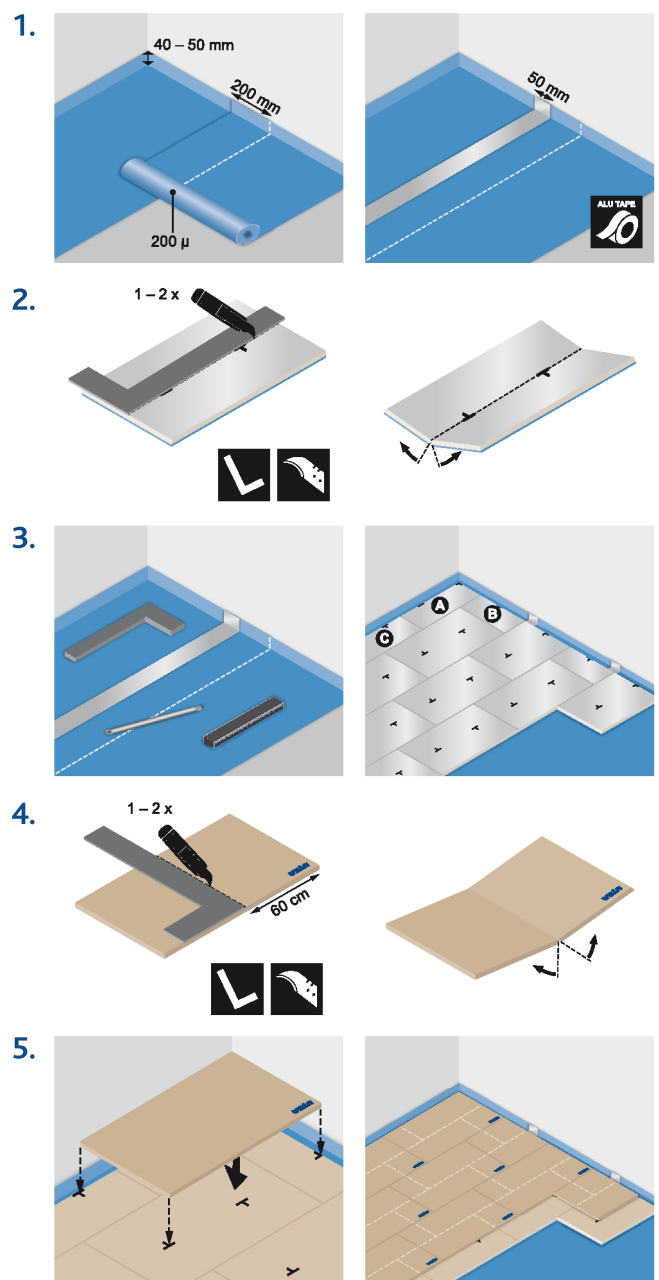
Поверхня має бути рівною, сухою, твердою та чистою. Тріщини мають бути статичними. Поверхню слід перевірити згідно з чинними стандартами, у разі виявлення недоліків слід повідомити про наявність проблем. Старі покриття повинні міцно триматись на поверхні. Шви на керамічних покриттях мають бути не дуже широкими та не дуже глибокими. Нерівні поверхні підготувати згідно з фаховими нормами (рівність поверхні має відповідати DIN 18 202), за потреби поверхню погрунтувати та пошпаклювати. Рекомендується перед укладанням листів пошліфувати та ретельно очистити поверхню, враховуючи її особливості. Дотримуватись технічних паспортів усіх продуктів UZIN та вказівок виробників покриття, що використовуються.



Застосування:

- *Перед укладанням UZIN RenoTop PLUS укласти на поверхню поліетиленову плівку 200 μ (наприклад, UZIN PE-Folie) з напуском на стіни. Укласти плівку з перекриттям швів приблизно 20 см та по всій довжині заклеїти шви алюмінієвою клейкою стрічкою (наприклад, UZIN Alutape 75).

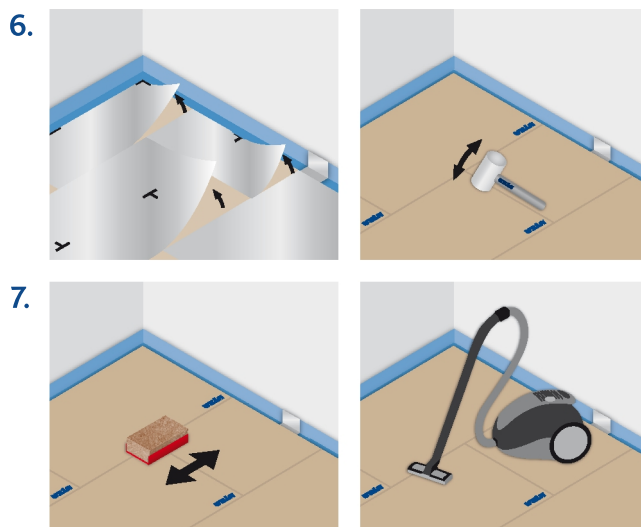
*Див.: Важливі вказівки.
- Здійснити укладання 1-ого шару системи UZIN RenoTop PLUS: укласти опорні листи (стороною з нанесеним піноматеріалом XPS донизу і стороною із захисною плівкою догори). Для підрізання листи злегка надізнати лезом у формі півмісяця та зігнути /зламати. Після цього розрізати піноматеріал XPS.
- Поверхню для укладання розділити навпіл та укласти опорні листи. Для укладання перших рядів використовувати листи, ширина яких зменшена навпіл, а довжина - на 3/4. Потім укласти опорні листи зі зміщенням на 1/2 листа щільно один до одного на всю поверхню.
- Здійснити укладання 2-ого шару системи UZIN RenoTop PLUS: укласти зовнішні листи (4 мм MDF-листи, маркуванням догори). Для підрізання злегка надізнати листи із зовнішньої сторони лезом у формі півмісяця та зігнути / зламати по лінії розрізу.
- Укласти зовнішні листи так, щоб подовжні шви були розміщені посередині ширини опорних листів. Крайові шви укласти зі зміщенням на 3/4 та на 1/4 відносно до опорних листів. Укласти зовнішні листи так само зі зміщенням на 1/2 листа щільно один до одного. На опорних листах є маркування, яке прискорює та полегшує укладання зовнішніх листів.
- Зняти захисну плівку з опорних листів та укласти зовнішні листи згідно з описом у пункті 5. Зовнішні листи притиснути по всій поверхні за допомогою гумового молотка. Слідкувати за тим, щоб шви стикались щільно і рівно.
- Перед укладанням підлогового покриття здійснити легке шліфування стиків ручним способом та перевірити наявність можливих перепадів висоти.



Покриття / Витрата клею:

| Тип покриття / зворотної сторони покриття | Клей | Розмір зубців шпателя згідно з ТКВ | Витрата* |
|---|------------------------------|------------------------------------|--|
| Гладка, наприклад, ХВ-покриття | UZIN KE 2000 S UZIN KE 66 | A2 | 200-280 г/м ² |
| Каучукові покриття в рулонах та плитках | UZIN KE 66 | A2 | приблизно 280 г/м ² |
| Декоративні покриття, ПВХ-покриття | UZIN KE 66 | A2 | приблизно 280 г/м ² |
| Гладкі покриття з незначною текстурою | UZIN UZ 57 | A2 | 300-350 г/м ² |
| | Sigaway | - | - |
| Лінолеум у рулонах | UZIN LE 44 UZIN UZ 88 | B1 | приблизно 400 г/м ² |
| Покриття зі значною структурою, наприклад, SZR | UZIN UZ 88 UZIN UZ 57 | B1 A2 | 350-450 г/м ² 300-350 г/м ² |
| | Sigaway | - | - |
| Грубі, текстуровані покриття, як-от, ткані вироби | UZIN UZ 88 UZIN UZ 57 | B2 | 500-550 г/м ² |
| Багатшаровий паркет (макс.2200-200 мм) | UZIN MK 250 | B11 | приблизно 1200 г/м ² |

*при температурі +20 °C та відносній вологості 65 %.



Укладання лінолеуму на систему UZIN RenoTop PLUS за допомогою клею UZIN LE 44.

Технологія приклеювання покриття switchTec®:

Для подальшого використання UZIN RenoTop PLUS при заміні покриття продукти Sigan Elements Plus та Sigan 1 можуть використовуватись у поєднанні з ґрунтовкою Planus.

| Тип покриття, видалення без залишків** | «Сухий» клей | Ґрунтування** UZIN RenoTop PLUS | Валик / шпатель | Витрата* | Час висихання* |
|--|---------------------|---------------------------------|-------------------------------|-------------------------|--------------------|
| Декоративні покриття, ПВХ-вироби у плитках | Sigan Elements Plus | Planus*** | Нейлоново-плюшевий валик UZIN | 70-100 г/м ² | приблизно 1 година |
| Текстильні покриття | Sigan 1 | Planus*** | Нейлоново-плюшевий валик UZIN | 70-100 г/м ² | приблизно 1 година |

* При температурі +20 °C та відносній вологості 65 %.

** Дотримуватись технічних паспортів усіх продуктів, які використовуються.

*** Див. «Важливі вказівки».

Важливі вказівки:

- ▶ Зберігати листи горизонтально розташованими у сухому місці щонайменше 2 роки.
- ▶ Акліматизувати UZIN RenoTop PLUS в оригінальній упаковці протягом щонайменше 48 годин у приміщенні, в якому буде здійснюватись укладання, при температурі +20 °C та відносній вологості 65%.
- ▶ Наведений індекс зниження ударного шуму має усереднене значення, отримане в результаті вимірювань у стандартних умовах. Значення може змінюватись в залежності від особливостей акустики у приміщенні, властивостей використаних матеріалів та наявності надбудов у кожній будівлі. Для визначення точного індексу зниження ударного шуму необхідно проводити його вимірювання та оцінку в реальних умовах.
- ▶ Перевірити, що на прошпакльованих поверхнях, шпаклівка повністю висохла.
- ▶ При довжині та/або ширині приміщення понад 10 м необхідно зробити деформаційний шов шириною 8-10 мм.
- ▶ Укласти підкладку у всіх приміщеннях окремо, розділяти зони переходів.
- ▶ Внутрішні конструкції дерев'яної підлоги мають бути повністю сухими. Забезпечити ретельне зовнішнє та внутрішнє провітрювання конструкції, наприклад, шляхом видалення облямовувальної стрічки з країв або шляхом встановлення спеціальних плінтусів з вентиляційними отворами. Не використовувати пароізоляційні шари, як-от, поліетиленову плівку, на дерев'яних підлогах та/або внутрішніх дерев'яних конструкціях.
- ▶ Укласти підкладку на достатньо великій та однаковій відстані (щонайменше 10 мм) від усіх вертикальних будівельних елементів.
- ▶ Не з'єднувати обрізані краї з фабричними необрізаними краями.
- ▶ Не ставати на контактні поверхні листів та/ або не забруднювати їх.
- ▶ Прокатати готову поверхню важкими притискними вальцями.
- ▶ За потреби заповнити незначні шви, які частково утворились у зоні стиків, шпаклівкою UZIN NC 880 або UZIN NC 888.
- ▶ Протягом 48 годин після монтажу системи укласти на UZIN RenoTop PLUS зовнішнє покриття, щоб захистити підкладку від пошкоджень.
- ▶ Не використовувати UZIN RenoTop PLUS для зовнішніх робіт та у вологих приміщеннях.
- ▶ При застосуванні технології приклеювання switchTec® (для багаторазового укладання покриттів на UZIN RenoTop PLUS) можна нанести на листи тонкий шар ґрунтовки UZIN PE 414 ViTurbo за допомогою м'якого шпателя, щоб захистити листи від розбухання після нанесення ґрунтовки Planus.
- ▶ Слід дотримуватись загальноприйнятих фахових та технічних правил укладання підлогових покриттів та паркету, а також чинних національних стандартів. Особливої уваги потребує врахування стандартів та рекомендацій:
 - DIN 18 365 «Роботи з підлоговими покриттями», Ö-Norm B 2236
 - DIN 18 356 «Паркетні роботи», Ö-Norm B 2218
 - Інструкція ZDB «Еластичні підлогові покриття, текстильні підлогові покриття та паркет на конструкціях підлоги з обігрівом».
 - Інструкція ТКВ «Оцінка та підготовка поверхонь перед підлоговими та паркетними роботами»
 - Інструкція ВЕВ «Оцінка та підготовка поверхонь»
 - Інструкція ТКВ «Приклеювання текстильних підлогових покриттів»

Охорона праці та навколишнього середовища:

Роботи тільки з підкладкою не передбачають застосування особливих заходів з охорони праці. Необхідно дотримуватись вказівок щодо охорони праці та навколишнього середовища до матеріалів, які використовуються для укладання підкладки.

EMICODE EC 1 PLUS – «Дуже низька емісія» – випробувано та класифіковано відповідно до директив GEV. Відповідно до результатів останніх досліджень не спричиняє небезпечної емісії формальдегіду, суттєвих забруднень та не містить летких органічних сполук (ЛОС).

Утилізація:

Обрізки підкладки та покриття, а також склеєні покриття та підкладка - відходи будівництва.